

Het handmatig instellen van port-forwarding in de Ubiquiti EdgeRouter Lite 3.

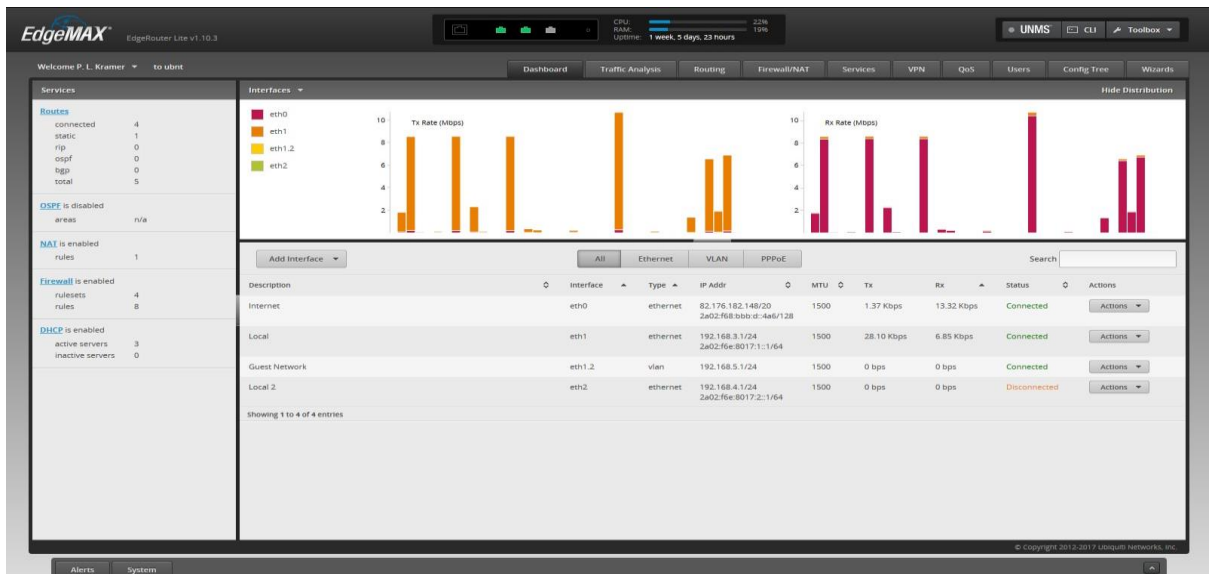
Port-forwarding willen we instellen om bijvoorbeeld een ftp-server in je netwerk te kunnen benaderen vanaf het internet.

In dit voorbeeld gebruiken we fictieve ip-adressen en is eth0 de wan-poort met het ip-adres 82.176.182.148 en zijn eth1 en eth2 lan-poorten voor twee verschillende lans. Waarvan eth1 het ip-adres 192.168.3.1 heeft.

De ftp-server heeft het ip-adres 192.168.3.106.

Deze ip-adressen gebruiken we verder in dit voorbeeld.

Login in de Ubiquiti EdgeRouter Lite 3.



Op het “Dashboard” kies je de tab “Firewall/NAT” en dan de tab “Firewall Policies”.

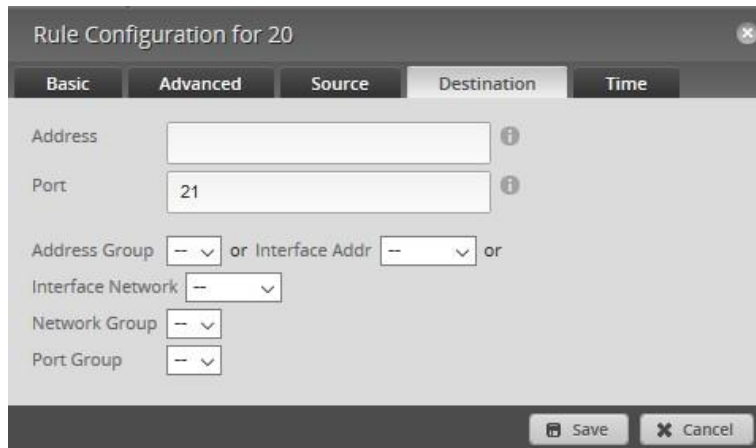
Klik bij de “WAN_IN” Ruleset op “Actions” en “Edit Ruleset” en dan op “Add New Rule”.

Vul het tabblad “Basic” in volgens onderstaand plaatje:

The screenshot shows the Rule Configuration for 20 dialog box. The Basic tab is selected, and the following fields are visible: Description (Allow_21), Enable (checked), Action (Accept), Protocol (TCP), and Logging (unchecked). The Advanced, Source, Destination, and Time tabs are also visible at the top of the dialog box. The bottom of the dialog box has Save and Cancel buttons.

Vul dan op op het tabblad “Destination” bij “Port” 21 in volgens volgend plaatje:

Het handmatig instellen van port-forwarding in de Ubiquiti EdgeRouter Lite 3.



Rule Configuration for 20

Basic Advanced Source Destination Time

Address

Port

Address Group -- or Interface Addr -- or

Interface Network --

Network Group --

Port Group --

Save Cancel

Kies "Save".

Verplaats nu de aangemaakte regel naar de 2^e positie en kies "Save Rule Order".
We kunnen nu "Ruleset Configuration for WAN_IN" sluiten.

Met de volgende stap gaan we de bestemming bepalen.

We zijn nog in "Firewall/NAT", kies nu tab "NAT" Kies dan "Add Destination NAT Rule"

Vul de gegevens in volgens onderstaand plaatje.

Geef bij "Description" een voor jou logische omschrijving.

Bij "Inbound Interface" eth0 de wan-poort.

Bij "Address" het ip-adres van de FTP-server.

Bij "Protocol" TCP aanvinken.

Wil je dat je FTP-server voor iedereen toegankelijk is vul dan bij "Src Address" niets in.

Wil je het beperken tot een persoon of netwerk vul dan hier het wan ip-adres in van diegene die je wil toelaten.

Bij "Dest Address" vul je je eigen wan ip-adres in.

Zie volgend plaatje:

Het handmatig instellen van port-forwarding in de Ubiquiti EdgeRouter Lite 3.

Destination NAT Rule Configuration

Description: FTP_server_voor_

Enable:

Inbound Interface: eth0

Translations:

- Address: 192.168.3.106
- Port: 21

Exclude from NAT:

Enable Logging:

Protocol:

- All protocols
- TCP
- UDP
- Both TCP and UDP
- Choose a protocol by name
- Enter a protocol number

Src Address: 62.238.143.227

Src Port:

Src Address Group: -- or Interface Addr: --

Src Network Group: --

Src Port Group: --

Dest Address: 82.176.182.148

Dest Port: 21

Dest Address Group: -- or Interface Addr: --

Dest Network Group: --

Dest Port Group: --

Save Cancel

Kies "Save".

Nu is je FTP-server vanaf het internet te benaderen maar niet vanaf je eigen netwerk. Tenminste niet als je via je wan ip-adres naar je FTP-server wil.

Om dit wel te kunnen moeten we nog 2 regels aanmaken.

We zitten nog op het tabblad "NAT" en kiezen dan opnieuw "Add Destination NAT Rule"

Vul de gegevens in volgens onderstaand plaatje:

Het handmatig instellen van port-forwarding in de Ubiquiti EdgeRouter Lite 3.

Destination NAT Rule Configuration

Description: Hairpin_21

Enable:

Inbound Interface: eth1

Translations:

- Address: 192.168.3.106
- Port: 21

Exclude from NAT:

Enable Logging:

Protocol:

- All protocols
- TCP
- UDP
- Both TCP and UDP
- Choose a protocol by name
- Enter a protocol number

Src Address: []

Src Port: []

Src Address Group: [] or Interface Addr: []

Src Network Group: []

Src Port Group: []

Dest Address: 82.176.182.148

Dest Port: 21

Dest Address Group: [] or Interface Addr: []

Dest Network Group: []

Dest Port Group: []

Save Cancel

Kies "Save".

Regel 2.

We zitten nog op het tabblad "NAT" en kiezen dan voor "Add Source NAT Rule"

Vul de gegevens in volgens onderstaand plaatje:

Het handmatig instellen van port-forwarding in de Ubiquiti EdgeRouter Lite 3.

Source NAT Rule Configuration

Description: Hairpin

Enable:

Outbound Interface *: eth1

Translation *: Use Masquerade Specify address and/or port

Exclude from NAT:

Enable Logging:

Protocol: TCP UDP Both TCP and UDP Choose a protocol by name Enter a protocol number

Src Address: 192.168.3.0/24

Src Port:

Src Address Group: -- or Interface Addr: --

Src Network Group: --

Src Port Group: --

Dest Address: 192.168.3.106

Dest Port: 21

Dest Address Group: -- or Interface Addr: --

Dest Network Group: --

Dest Port Group: --

Save Cancel

Kies "Save".

Met deze laatste 2 regels is je FTP-server ook vanaf je eigen netwerk te benaderen.